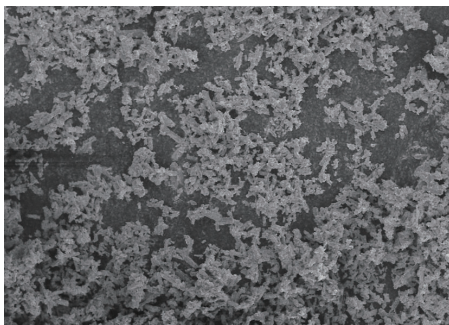


CADE-4T カーボンコート（4端子モデル）

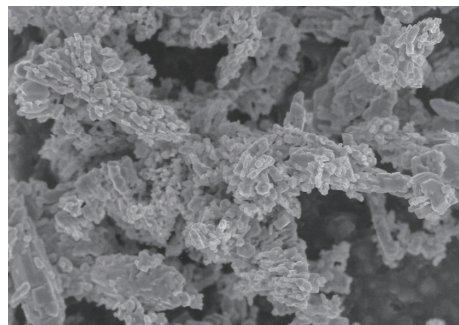


蒸着源は2か所
回り込みよく
薄膜・厚膜
制御可能

複雑な表面構造をクリアに観察（酸化物粉体 SEM 画像）



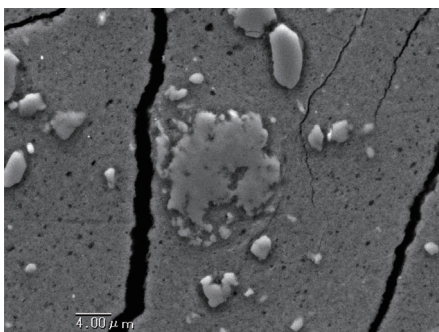
観察倍率：1,000倍



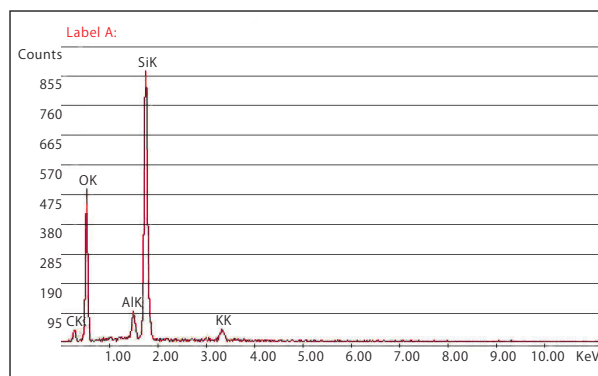
観察倍率：10,000倍

複雑な表面構造の酸化物粉体も、回り込み良くコーティングができるため、1回のコーティングでチャージアップのないクリアなSEM画像を得ることができます。

1回のコーティングでチャージアップなし！ （シュードタキライトの観察・分析）



観察倍率：2,500倍



厚みムラのない薄膜でのコーティングができるためシュードタキライトにおける気泡もはっきりと確認できます。